

# A CARBALLA

VIVIENDA UNIFAMILIAR LLAVE EN MANO

Vivienda unifamiliar llave en mano en  
A Carballa, Ribeira.



Petroglifo "Pedra das Cabras"

Rodeado de un entorno privilegiado  
donde la historia, el prestigio y la  
calidad de vida se dan la mano.



## COMUNICACIONES



### PLAYA DE COROSO

8 min 

### SUPERMERCADO

4 min 


### IES Nº1

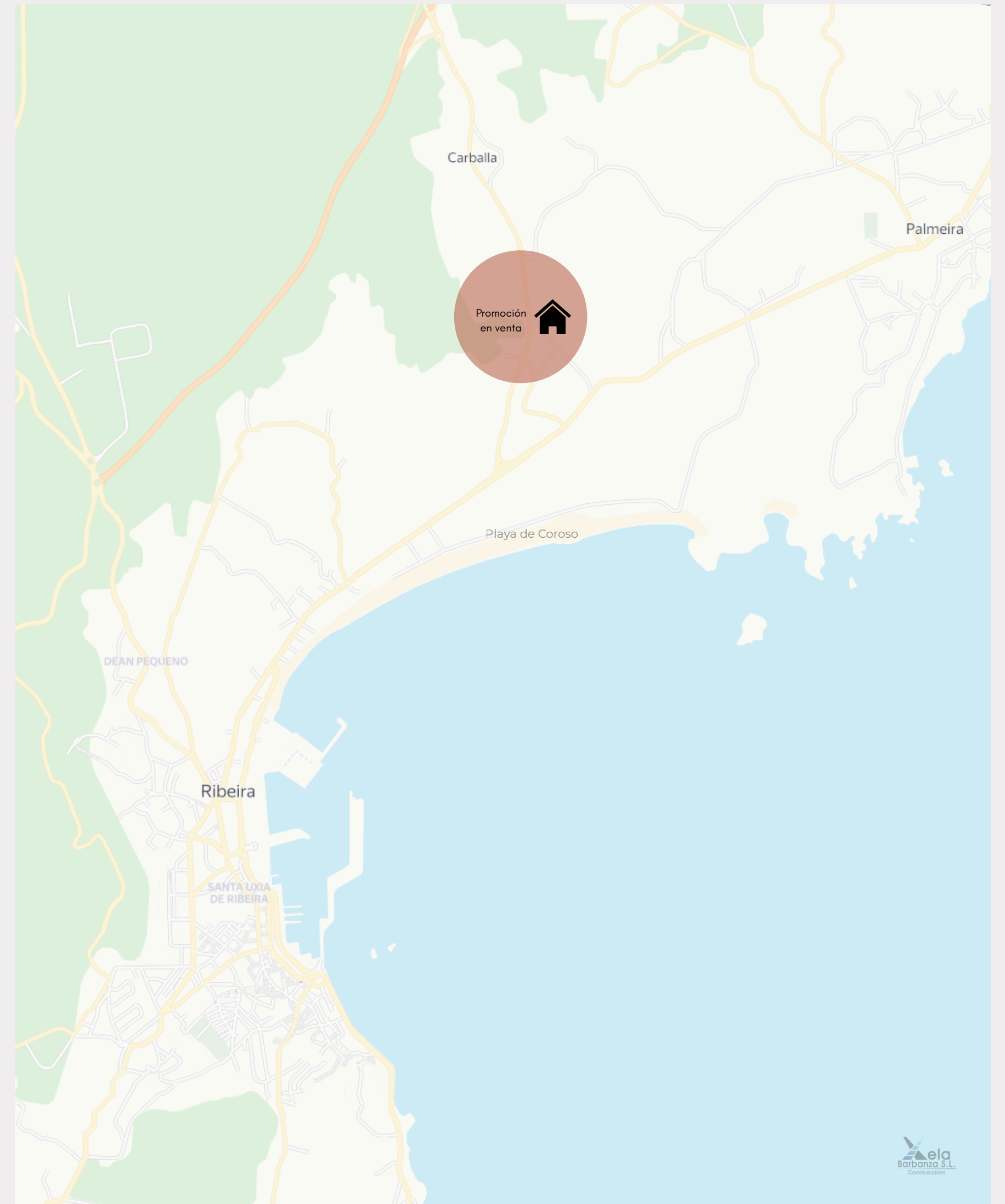
10 min  1 min 

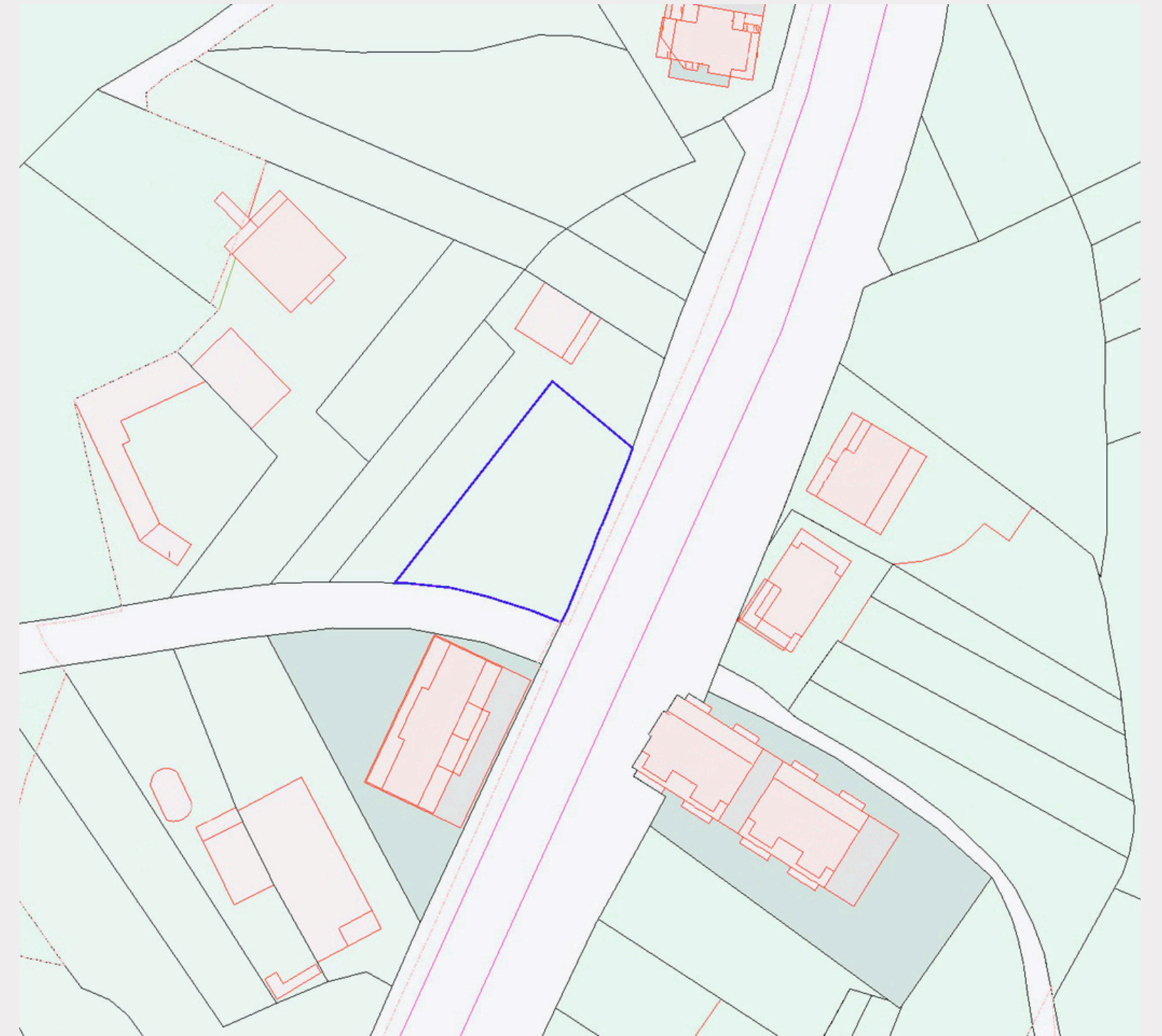
### HOSPITAL BARBANZA

6 min 

### CENTRO DE LA CIUDAD

30 min  6 min 





500m<sup>2</sup> totalmente urbanos y parcialmente cerrado.

# Superficies de la propiedad

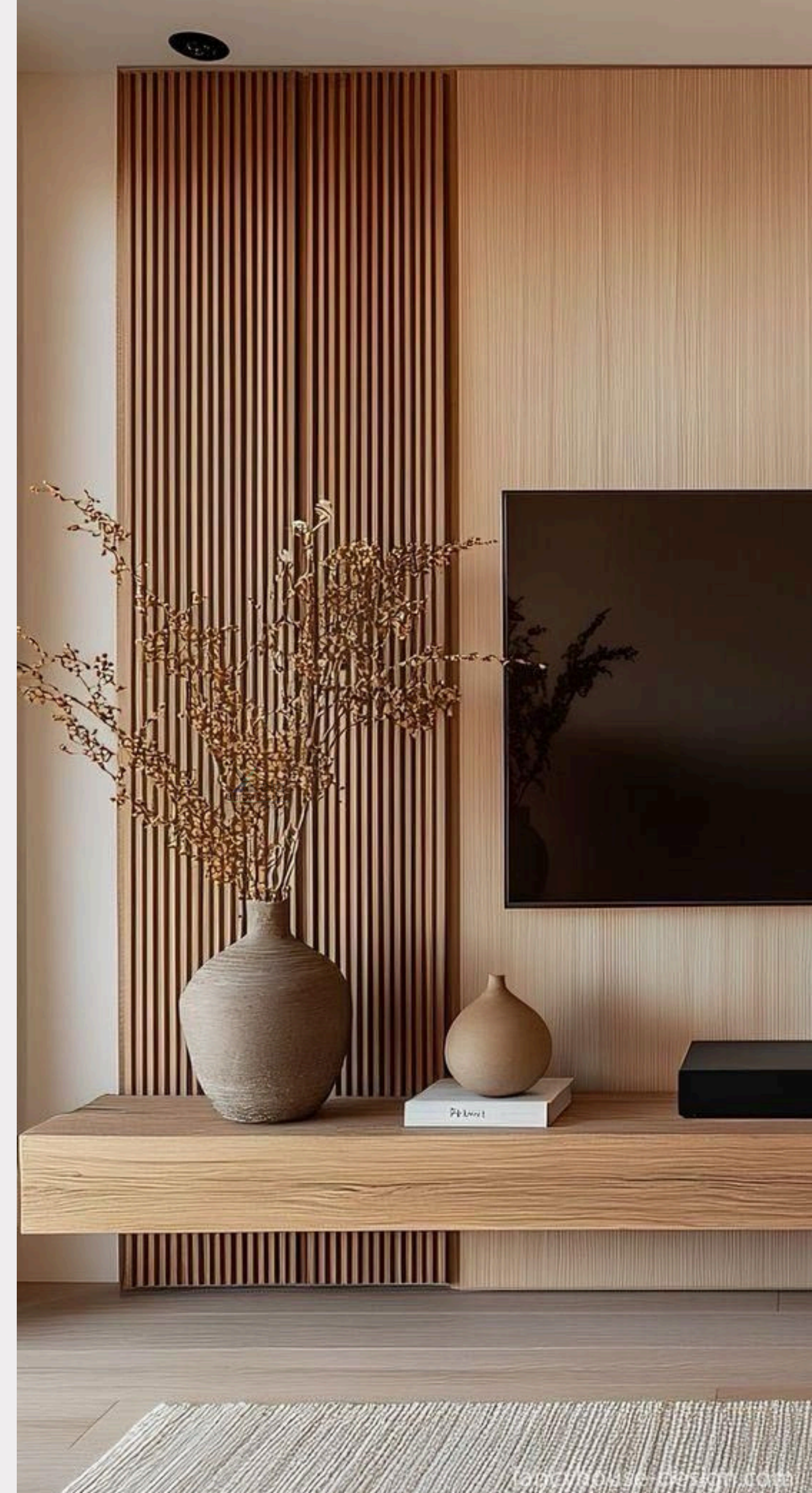
---

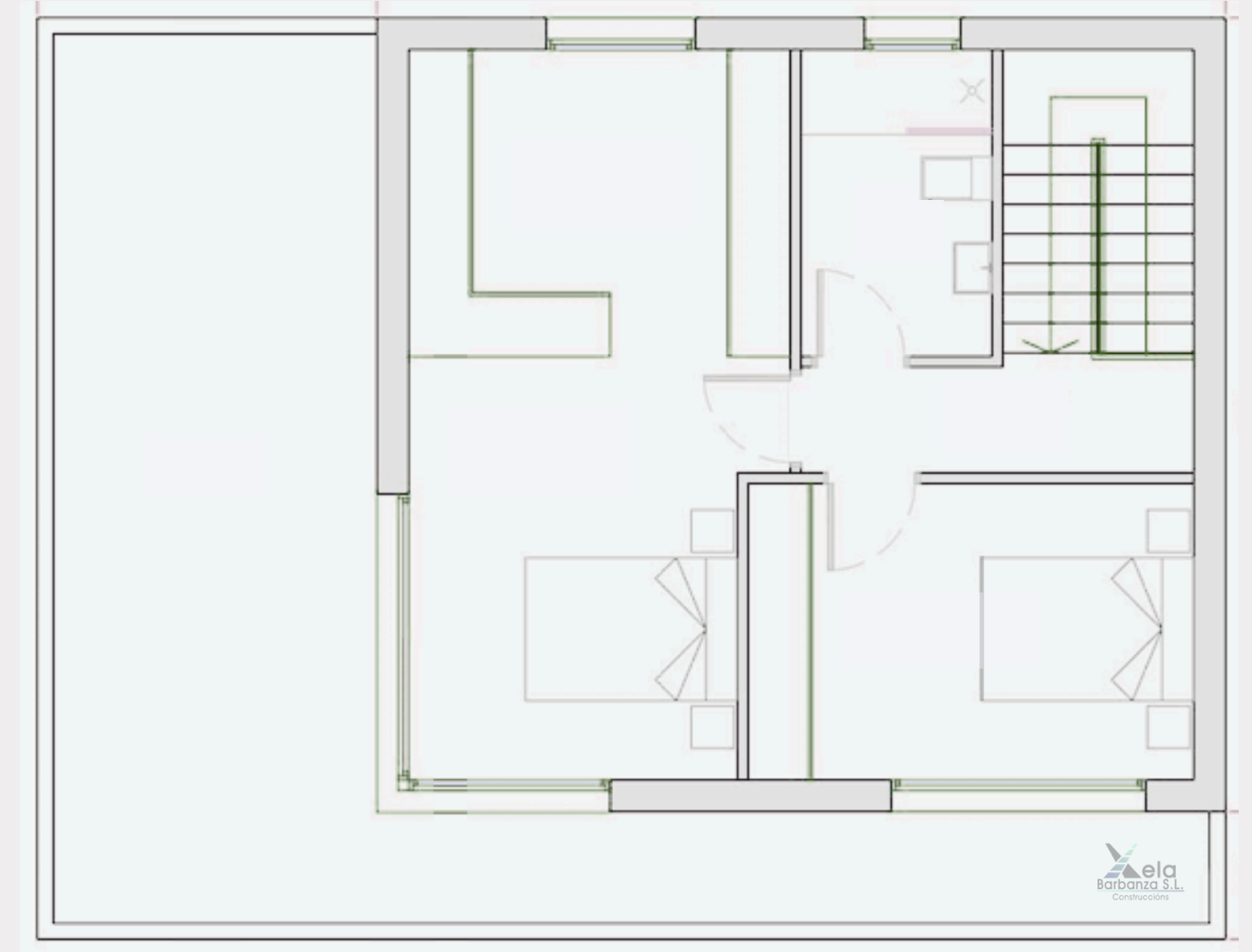
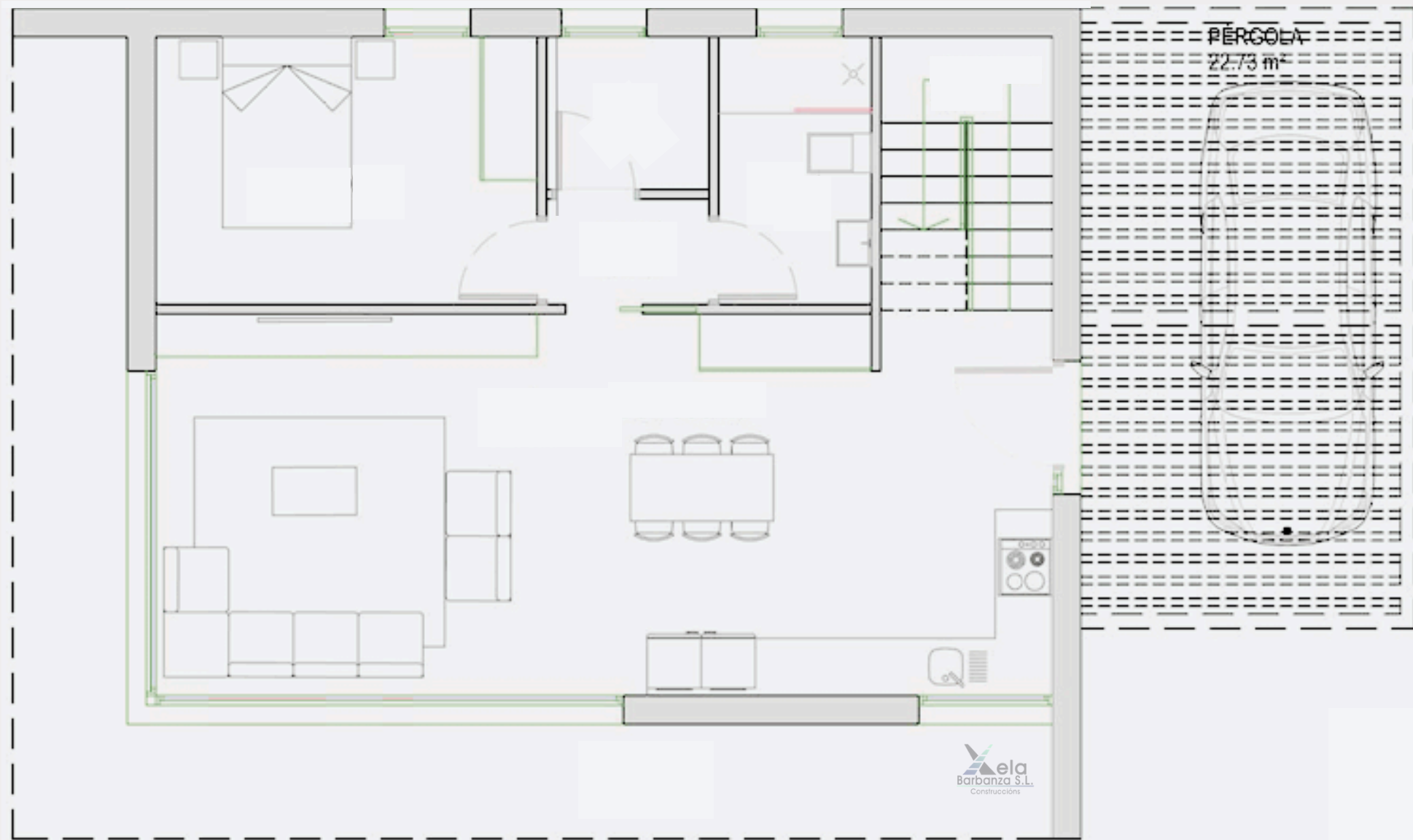
## PLANTA BAJA

SALÓN-COMEDOR-COCINA	37.79 m <sup>2</sup>
DORMITORIO 1	11.20m <sup>2</sup>
ESCALERA	5.15m <sup>2</sup>
DISTRIB.	1.87 m <sup>2</sup>
LAVANDERÍA	2.72 m <sup>2</sup>
BAÑO 1	4.48 m <sup>2</sup>
PORCHE	21.72m <sup>2</sup>

## PLANTA ALTA

DORMITORIO 2	11.79 m <sup>2</sup>
DORMITORIO 3	12.95m <sup>2</sup>
VESTIDOR	10.42m <sup>2</sup>
BAÑO 2	5.21 m <sup>2</sup>
PASILLO	3.94 m <sup>2</sup>





La vivienda está proyectada para tener dos plantas, aprovechando al máximo el potencial del terreno, ganando en distribución y jardín.

Diseñado para aprovechar la luz natural y sus vistas.



Gracias a la terraza y el porche conseguimos ganar luz al interior de la vivienda, que invita al descanso y permite disfrutar del aire libre en la intimidad del hogar.



## NO TE PREOCUPES POR EL PROCESO.

Somos una empresa constructora que cuenta con una amplia trayectoria de más de 30 años de experiencia en nuestro sector, preocupándonos por la calidad, utilizando materiales y marcas de primeras calidades.

Las imágenes de este documento son meramente ilustrativas y quedan sujetas a modificaciones derivadas del proyecto de ejecución. Las imágenes interiores no representan una realidad.

